



Мастер на все руки



Росинжиниринг





KAISER

Мастер на все руки: горные шагающие экскаваторы Kaiser

ООО «Росинжиниринг Комплектация» является эксклюзивным представителем в России экскаваторной техники Kaiser (производство Kaiser AG, Лихтенштейн).

Эти уникальные машины предназначены для проведения работ в условиях крутых горных склонов, а также на пересеченной и труднодоступной местности. Шагающие экскаваторы Kaiser не имеют прямых аналогов и производятся компанией Kaiser уже более 50 лет. Они эксплуатируются в десятках стран мира и зарекомендовали себя самым положительным образом в отношении надежности, соотношения «цена-качество» и эксплуатационных характеристик.

Главной конструктивной особенностью экскаваторов являются совмещенные с колесами телескопические опоры, независимо управляемые в трех плоскостях, благодаря чему экскаваторы могут передвигаться и работать на местности, абсолютно недоступной для традиционной колесной и гусеничной техники, а именно:

- в горных условиях, на склонах с крутизной 45 и более градусов;
- в труднопроходимой лесистой местности;
- в заболоченных и подтопленных районах, на вязких и сыпучих грунтах;
- непосредственно в водоемах глубиной до 2 метров;
- в районах стесненной городской застройки и т.д.

Конструкция Kaiser специально разработана для беспроблемной и надежной работы в вышеуказанных сложных условиях:

- усиленный поворотный механизм, сбалансированное распределение массы для уверенной работы на больших уклонах;
- узлы и агрегаты повышенной прочности;
- отсутствие чувствительного к влаге электрического оборудования под поворотным кругом и специальная противокоррозионная обработка, что обеспечивает надежность при работе в воде по уровень кабины;
- увеличенная мощность гидравлической системы – 10-тонная модель Kaiser S2 имеет гидравлическую систему, аналогичную обычному экскаватору 20-тонного класса;
- расширенные возможности по применению специального навесного оборудования – 5 гидравлических выводов на стреле уже в базовой комплектации.

Экскаваторы Kaiser в первую очередь успешно зарекомендовали себя в горных регионах Европы при проведении экскаваторных и строительных работ на горнолыжных курортах Альпийского высокогорья. Применение техники Kaiser позволяет быстро начать работу на неподготовленных участках без строительства подъездных путей и без

проведения подготовительных работ, необходимых для возможности работы обычной экскаваторной техники. Помимо горных работ, экскаваторы Kaiser особенно эффективны для следующих задач:

- лесозаготовки, в том числе в горной местности (предусмотрена работа с насадкой типа «Харвестер»);
- ликвидация последствий стихийных бедствий (наводнения, паводки, сели, оползни, завалы);
- прокладка трубопроводов, ЛЭП, кабельных коммуникаций;
- подземные работы, прокладка тоннелей;
- дорожное строительство на сложном рельефе и т.д.

Другой важной особенностью данных экскаваторов является способность самостоятельно грузиться в стандартные грузовые кузова и полуприцепы и выгружаться из них без применения грузоподъемной техники, что позволяет обойтись без специализированных тралов и значительно сократить логистические затраты.

Возможность работы в особо сложных условиях диктует особые требования к безопасности техники и оператора. Экскаватор Kaiser комплектуется гидравлической тросовой лебедкой, которая легко монтируется и демонтируется силами персонала. Кабина оператора имеет усиленный силовой каркас и сертифицирована по европейским нормам безопасности при опрокидывании (сертификация ROPS и FOPS в соответствии с требованиями стандартов DIN ISO 3471 и DIN 24090). Обеспечена возможность выхода оператора через лобовое стекло.

Компания «Росинжиниринг Комплектация» имеет собственный штат сервисных специалистов, имеющих опыт работы на технике Kaiser и прошедших обучение в компании-изготовителе, а также оперативный склад запасных частей, что позволяет в кратчайшие сроки осуществлять техническую поддержку и послепродажное обслуживание.

Модельный ряд



Kaiser S1



Модель **Kaiser S1** – это наиболее компактная модель Kaiser. Эксплуатационная масса – около 7 тонн, мощность двигателя – 95 л.с. Независимо от препятствий, с **Kaiser S1** вы всегда готовы к любым испытаниям.

Преимущества:

- низкая стоимость;
- минимальный радиус поворота;
- компактные транспортные габариты, возможность транспортировки на двухосном грузовике;
- легкий демонтаж передних колес при стационарной работе.

Kaiser S1

Kaiser S2



Наивысшая производительность при широком диапазоне применения.

Kaiser S2 – базовая модель модельного ряда Kaiser. Эксплуатационная масса – около 10 тонн, мощность двигателя 157 л.с. Имеет ведущие задние (большие) колеса и поворотные передние (маленькие) колеса. **S2** – это идеальная универсальная машина для различных видов работ на местности со сложным рельефом. **Kaiser S2** – это самый широко используемый шагающий колесный экскаватор в мире, эта модель является эталоном данной отрасли. Независимо от препятствий, с **S2** вы всегда готовы к любым

испытаниям. Гидравлически регулируемые аутригеры обеспечивают максимальную устойчивость.

Преимущества:

- непревзойденная сила подъема и поворота;
- быстрая и точная гидравлическая система;
- превосходная устойчивость;
- узлы и агрегаты повышенной прочности.

Kaiser S2

Kaiser S2 4x4



По сравнению со стандартной версией **S2** модель **S2 4x4** имеет постоянный полный привод (на все колеса) и расширенный диапазон работы аутригеров. Данная опция улучшает проходимость и маневренность машины на пересеченной местности.

Преимущества:

- максимальная мобильность в непроходимой местности;
- постоянный привод на все колеса;
- все поворотные колеса – минимальный радиус разворота.

Kaiser S2 4x4

Kaiser S2 4x4 CROSS



По сравнению со стандартной версией S2 модель S2 4X4 Cross имеет постоянный полный привод (на все колеса), расширенный диапазон работы аутригеров, усиленные гидроприводы колес и одинаково большие колеса на обеих осях. Версия S2 4X4 Cross необходима, когда требуется максимальная мобильность, частое и быстрое перемещение как по труднопроходимой пересеченной местности, так и по дорогам общего пользования.

Преимущества:

- максимальная мобильность в любых условиях;
- постоянный привод на все колеса;
- одинаковая размерность передних и задних колес;
- усиленные гидромоторы колес.

Kaiser S2 4x4 CROSS

Kaiser S2 4x4 GATOR



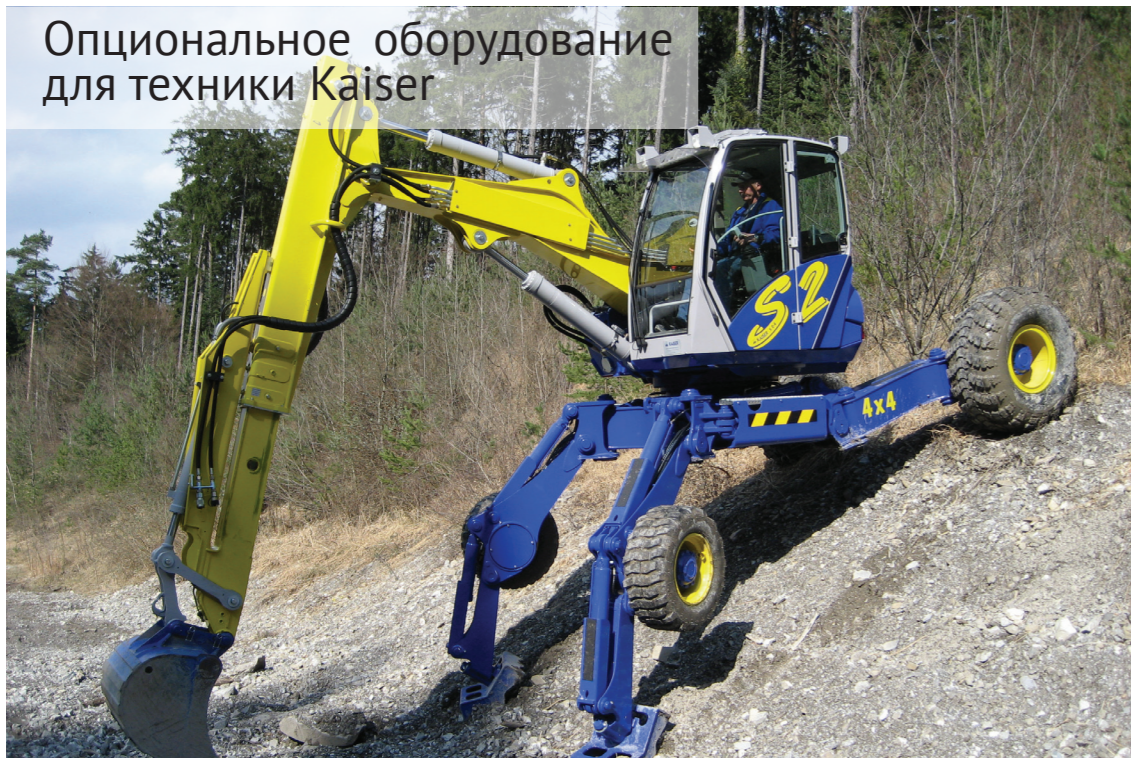
Специалист по работе в сырой и болотистой местности, модель S2 4X4 Gator сохраняет все достоинства модели S2 4X4 Cross и дополнительно имеет специальную «коленчатую» конструкцию передних аутригеров и увеличенный диапазон поворота передних колес, что позволяет использовать эту модель в широком диапазоне работ в болотистой местности и в относительно глубокой воде. Особый рулевой механизм передних колес гарантирует очень низкое сопротивление движению в воде. Машину можно очень высоко поднять, что увеличивает глубину преодолеваемого брода.

Преимущества:

- низкое сопротивление движению при вождении в болотистой местности, грязи;
- режим тройного рулевого механизма: независимое управление передними и задними аутригерами и колесами;
- низкое давление на грунт;
- максимальная управляемость даже на мягком грунте.

Kaiser S2 4x4 GATOR

Опциональное оборудование для техники Kaiser



Гидравлический аксиальный насос увеличенной мощности E04 PowerunitII производительностью 290 л/мин и рабочим давлением 300 бар с выводом дополнительной информации о работе гидросистемы на ЖК-дисплей (позволяет производить тяжелые работы при оборотах двигателя 1400 об/мин и позволяет экономить до 27% топлива).

Перечень опций:

- бесступенчатая двухдиапазонная регулировка скорости движения (0–6 км/ч, 0–10 км/ч);
- решетчатая металлическая защита крыши кабины;
- рабочая фара на нижней стороне стрелы для ночных работ;
- система центральной смазки;
- запорные клапаны на любых гидроцилиндрах;
- специальные опорные плиты аутригеров для различных типов грунтов;
- дополнительный фильтр-влагоотделитель гидравлического масла;
- поворотные колеса на всех осях (уменьшает радиус поворота, увеличивает мобильность);
- кондиционер в кабине;
- проблесковый маячок желтого цвета;
- окраска в любой цвет по желанию заказчика.

Типы навесного оборудования

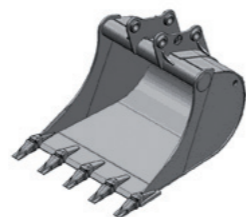
Экскаваторы Kaiser могут работать с самым разнообразным оборудованием. В стандартном исполнении любая модель оснащена как минимум пятью гидравлическими выводами на стреле для подключения навесного оборудования. По желанию заказчика возможна специальная адаптация конструкции машины под конкретную задачу.

1

Стандартный ковш

Сфера применения:

- универсальная сфера применения с усилием на отрыв от среднего до высокого;
- рытье и погрузка на самосвалы.



Характеристики:

- сварные кронштейны зубьев;
- острый профиль зубьев;
- усиленный задний каркас с высокой стойкостью к износу;
- сужение формы к задней части ковша;
- ширина среза от 400 до 1000 мм;
- объем от 120 до 550 л;
- сталь Hardox и Weldox;
- зубья ESCOV19.

Стандартный ковш

2

Планировочный (разравнивающий) ковш с фиксированным креплением

Сфера применения:

- универсальная сфера применения в гражданском строительстве;
- планировочные работы, дорожные работы.



Характеристики:

- дополнительная режущая кромка;
- усиленная задняя пластина с высокой стойкостью к износу;
- без зубьев;
- отверстия для отвода воды;
- ширина среза от 1200 до 1350 мм;
- объем от 265 до 645 л;
- сталь Hardox и Weldox.

Планировочный (разравнивающий) ковш с фиксированным креплением

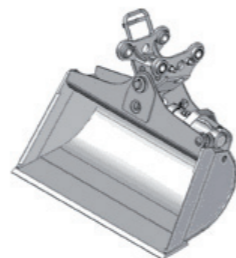
Планировочный (разравнивающий) гидравлически отклоняемый ковш

Сфера применения:

- выравнивание берегов, откосов и пр.;
- планировочные работы;
- гидроинженерные работы;
- работы по обустройству парков, садов и пр.

Характеристики:

- гидравлически отклоняемый на угол +/- 45°;
- нет необходимости использования поворотного быстросъема;
- дополнительная режущая кромка;
- усиленная задняя пластина с высокой стойкостью к износу;
- без зубьев;
- отверстия для отвода воды;
- ширина среза от 1200 до 1350 мм;
- объем от 265 до 645 л;
- сталь Hardox и Weldom.



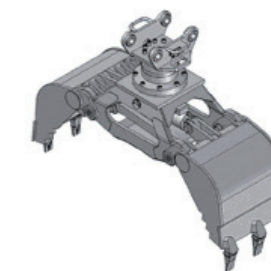
Грейферный ковш для камней и скальных грунтов

Сфера применения:

- перемещение твердых материалов;
- выем грунта;
- перемещение бревен.

Характеристики:

- конструкция повышенной прочности;
- гидравлический привод вращения 360°;
- максимальное раскрытие 1950 мм;
- емкость 250 л;
- зубья ESCOV19;
- запорные клапаны в гидроцилиндрах.



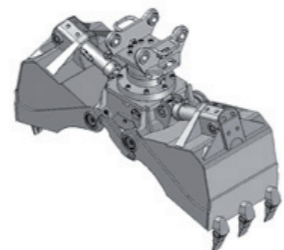
Универсальный грейферный ковш

Сфера применения:

- работы с сыпучими материалами;
- выемка грунта.

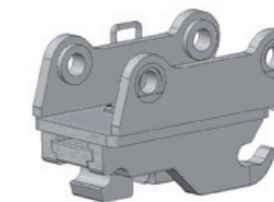
Характеристики:

- гидравлический привод вращения 360°;
- защищенное расположение цилиндров;
- закрытые боковые пластины с рифленой кромкой;
- ширина среза 660 мм;
- объем 250 л;
- максимальное раскрытие 1950 мм;
- зубья ESCOV19;
- запорные клапаны в гидроцилиндрах.



Быстросъем Blitz

Стандартный быстросъемный механизм с гидроприводом для оперативной замены любого навесного оборудования.



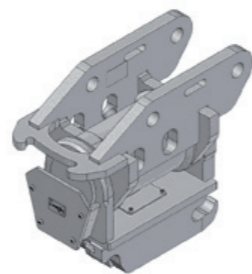
Адаптер Rotor

Сфера применения:

- универсальное применение;
- рытье траншей;
- устройство сводов, галерей.

Характеристики:

- 2x70° изменяемый угол поворота;
- высокопрочная конструкция.



Быстросъем Rotor-Blitz

Сфера применения:

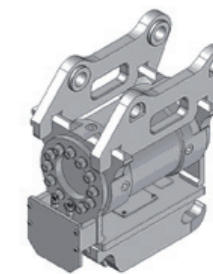
- универсальное применение;
- рытье траншей;
- устройство сводов, галерей;
- необходим для специального навесного оборудования.

Характеристики:

- комбинация быстросъема и ротора;
- 2x70° изменяемый угол наклона;
- высокопрочная конструкция;
- гидропривод быстросъема.

Преимущества:

- расширение области применения экскаватора;
- повышение точности работы навесного оборудования.



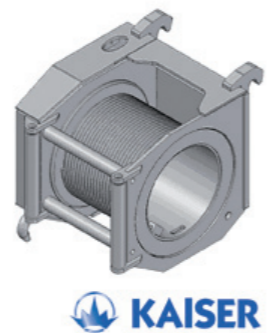
Гидравлическая лебедка

Характеристики:

- работает как тяговая и швартовая лебедка;
- тяговое усилие 6 тонн;
- многодисковый тормоз с запорным клапаном;
- защита от перегрузки;
- устанавливается силами персонала;
- управление с джойстика;
- компактный канат: толщина 14 мм , длина 80 м.

Преимущества:

- расширение области применения экскаватора и повышение безопасности работы.



Мульчер-измельчитель

Сфера применения:

- лесные работы;
- расчистка территории от деревьев, кустарника;
- прокладка лесополос.

Характеристики:

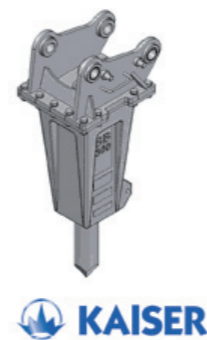
- ширина среза 1250 мм;
- равномерное распределение измельченного материала;
- опорная лапа для уверенного передвижения на сложном рельефе.



Гидромолот ATLAS COPCO SB452

Характеристики:

- энергия 800 Дж;
- частота удара 390-780 уд/мин;
- рабочее давление 100-150 бар;
- диаметр зуба 95 мм.



 KAISER

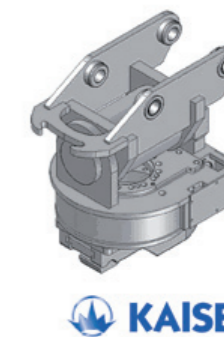
Адаптер Rotorflex

Характеристики:

- вращение 360°;
- 2x70° регулировка угла наклона;
- встроенный быстросъем.

Преимущества:

- расширение сферы применения экскаватора;
- высокая точность работы с навесным оборудованием;
- сокращение времени на одну рабочую операцию.



 KAISER

Захват Engcon Tiltrotator

Сфера применения:

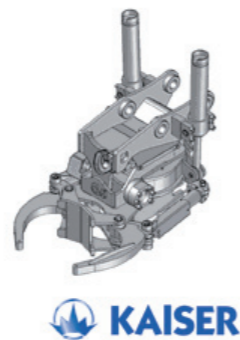
- универсальное применение в гражданском строительстве;
- лесные работы, укладка трубопроводов.

Характеристики:

- 360° вращение;
- 2x40° регулировка угла наклона (опционально);
- встроенный быстросъем с гидроприводом;
- дополнительный захват (опционально).

Преимущества:

- расширение сферы применения экскаватора;
- высокая точность работы;
- сокращение времени на одну рабочую операцию.



Бурильная установка

Сфера применения:

- универсальное применение в гражданском строительстве;
- подземные и шахтные работы;
- карьерные работы;
- взрывные работы;
- работы по инженерной защите территории.

Характеристики:

- подача воды/бетона/воздуха в рабочую зону сверления;
- дистанционное радиоуправление.



Резчик деревьев (гидроножницы) Schnitt-Griffy HS850

Сфера применения:

- лесные работы.

Характеристики:

- максимальный диаметр срезаемого дерева:
 - ольха 280 мм;
 - дуб 280 мм;
- ширина раскрытия 660 мм;
- изменяемый угол наклона $2 \times 55^\circ$ влево-вправо.

Преимущества:

- срезание и перемещение дерева за одну операцию.



Россия, 194044, Санкт-Петербург, ул. Гельсингфорсская, д. 2, лит. А,
Бизнес-центр «Гельсингфорский»

Тел.: +7 (812) 331-53-36
e-mail: info@roing.ru

факс: +7 (812) 494-90-74
www.roing.ru